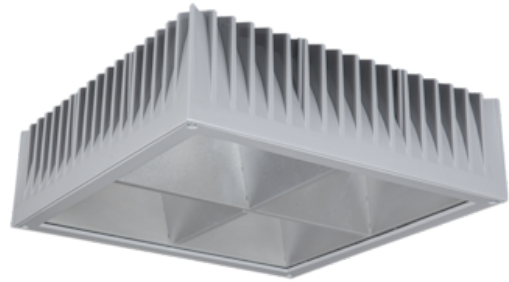




i80 LED 34000 DALI G2 840 MB HTG

Artikkelnr	I80X22300
GTIN	4741145352567
EI-nummer	3319999
Lagerkategori	A



Tekniske spesifikasjoner

Montering	
Montering	Utenpåliggende tak

Generell	
Produktform	Firkantet
EPD (Environmental Product Declaration)	true

LMS-system	
Antall DALI adresser	1
Kommunikasjonsprotokoll	DALI

Elektriske data	
Lekkasjestrøm (mA)	0.4
Spenning fra (V)	220
Spenning til (V)	240
Frekvens (Hz)	50
Maksimal frekvens (Hz)	60
Totalt effektforbruk (W)	240
Antall armaturer på automatsikring 10A type B	5
Antall armaturer på automatsikring 10A type C	7
Antall armaturer på automatsikring 16A type B	8
Antall armaturer på automatsikring 16A type C	13

Optikk	
Optikk	MB - Medium beam
UGR (70/50/20 & 4H-8H crosswise)	23
Avdekningsmateriale	Glass HST
Material-detaljer skjerm	Klar
Optikk hovedkategori	Reflektoroptikk

Sertifikater	
Sertifisering	Balltest

Teknisk data	
Minimum omgivelsestemperatur (°C)	-40
Maksimal omgivelsestemperatur (Ta=°C)	25
IK klasse	09
IP klasse	66
Korrosjonsklasse	C4

Lystekniske data	
Lyskilde	LED
Lumen ut (lm)	34582
Lumen/Watt (lm/W)	144
Fargetemperatur lyskilde (K)	4000
CRI	>80
MacAdam trinn	3
Energiklasse lyskilde	C
Minimum dimmingsnivå (%)	10

Driver / Ballast	
Type LED driver	DALI
Antall drivere	1

Levetid	
Medianlevetid LED L80 (EN62722) MaxTa (h)	100 000
Lystilbakegang (LLMF) etter 50 000h Ta25	0.90

Armaturhus	
Materiale	Aluminium
Farge	GR - Grå
Fargenavn	Aluminium grey

Dimensjoner	
Lengde (mm)	380
Bredde (mm)	380
Høyde (mm)	137
Nettvekt (kg)	8.1328

Tilkobling	
Pluggtype	Wieland M

Kabel	
Kabelverrsnitt (mm ²)	1.5
Kabelende/plugtype	QCW IP68 M
Kabellengde (m)	0.5
Kabelmaterial	Gummi
Antall ledere	5
Max kabel-diameter-variasjon (mm)	12

Sustainability	
Cradle To Gate A1-A3 (Kg CO2-ekv.)	256.1
Totalt resirkulerbart materiale i %	64.6
Totalt resirkulert materiale - EN15804 %	10.01
Deler som kan repareres / byttes	LED modul;Intern driver;Optikk
Emballasjematerialer	Resirkulert papp
Logistikkdata	
Bruttovekt (kg)	8.84

Illustrasjoner

